

Skyggestrik er en ganske simpel teknik med et imponerende resultat. Der strikkes med to farver, der meget gerne må være kontrastfarver. Der strikkes skiftevis to rækker af hver farve, for eksempel to pinde rød og derefter to pinde blå, etc. På retsiden strikkes alle masker ret, på vrangsiden skiftes mellem ret og vrang afhængigt af mønsteret. Magien opstår når der på vrangsiden skiftes mellem ret og vrangmasker. Da vrangmasker på retsiden vil ligge højere end retmasker, vil disse blive fremhævet. Når arbejdet bevæges opstår en skyggeeffekt, da mønsteret skifter udseende alt efter, hvordan det vendes.

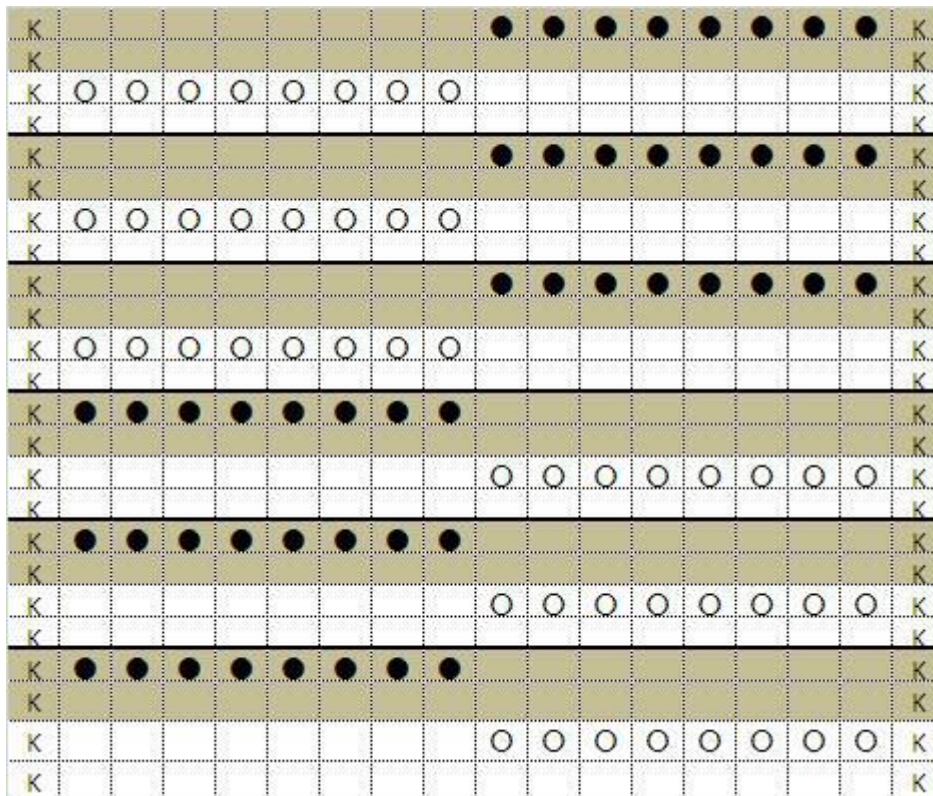
Hvilke farver?

Skyggestrik strikkes med blot to forskellige farver. Den største effekt opnås ved at vælge kontrastfarver.

Eksempel på mønsterdiagram for skyggestrik

Her et eksempel på hvordan et mønsterdiagram kan se ud. Her et diagram for skaktern.

Mønsterdiagrammet læses fra nederste højre hjørne. Første række læses fra højre mod venstre, næste fra venstre mod højre, etc.



Opslagsspinden gælder for første række i mønsterrapporten

K angiver kantmasken.

Baggrundsfarven angiver den farve der strikkes med.

Cirkerne angiver hvor der strikkes ret på vrangsiden.

Resten strikkes glatsstrik.

Mønsterrapporter til skyggestrik

Helt elementært består skyggestrik af to grundmønstre, også kaldet mønsterrapporter, som alle [\[mønsterdiagrammer\]](#) for skyggestrik bygges op af. Et hvor den mørke farve er dominerende og et hvor den lyse farve er dominerende.

Hvert grundmønster består af 4 masker fordelt over 4 pinde - to mørke og to lyse. De to grundmønstre kombineres for at danne et samlet mønster.

De to grundmønstre

Mønsterets baggrundsfarve angiver farven der strikkes med, og cirklerne angiver, hvor der strikkes en retrille (ret på vrangside). Det er retrillen der giver dominansen. Resten strikkes glatsstrik.



Lys dominans giver en lys rille på retsiden af strikkesøjlet.



Mørk dominans giver en mørk rille på retsiden af strikkesøjlet

For at få en pæn kant tages første maske på hver pind løs af. Sidste maske på hver pind strikkes vrang. Når der skiftes farve, krydses den nye farve altid ind foran den gamle farve.

Sørg for ikke at stramme garnet for meget når der skiftes farve, da kanten ellers vil trække sig sammen.

Hvilke farver?

Skyggestrik strikkes med blot to forskellige farver. Den største effekt opnås ved at vælge kontrastfarver.